



MSD Biotech Oss



Agenda

1. Introductie MSD Biotech Oss
 - Historie
 - Locatie
 - Wat is biotech
 - Onze producten
2. Belangrijke veranderingen / investeringen
3. Virtueel bezoek
4. Vragen

Introductie Joost van Zutven

Huidige rol:
Sinds juli 2020 Plant Manager MSD Biotech BV

In 1993 gestart bij Organon

In de afgelopen 29 jaar diverse rollen in Oss:

- 13 jaar diverse leidinggevende rollen binnen de kwaliteitsafdeling
- 13 jaar binnen R&D



Historie

Insuline 1923



De productie van insuline startte in 1923 in Oss. Het idee om uit de alveesklier van slachtvarkens insuline te winnen, ontstond in 1921.

Dit is de eerste stap op weg naar de biotechnologie zoals we die vandaag de dag kennen.

Recombinant follikel stimulerend hormoon 1985



In 1985 startte de ontwikkeling van recombinant follikel stimulerend hormoon, recFSH. MSD Biotech Oss is vanaf het begin betrokken geweest bij de ontwikkeling en de productie van dit vruchtbaarheidsmiddel.

RecFSH was één van de eerste geneesmiddelen die op biotechnologische wijze wordt geproduceerd. Vandaag de dag produceren wij het middel nog steeds.

Nieuw gebouw 2004



In 2004 wordt ons gebouw voor Upstream Processing geopend. Dit is de eerste productiestap, die start met een reageerbuisje met een kleine hoeveelheid cellen. Deze cellen worden in stappen opgekweekt - steeds meer cellen in steeds grotere reactoren. De grootste reactor is 20.000 liter. Deze cellen gaan uiteindelijk de stof produceren die wij nodig hebben voor ons geneesmiddel.

Het eerste geneesmiddel dat in dit gebouw werd geproduceerd was recombinant insuline.

Vruchtbaarheids- behandeling 2010



In 2010 wordt Corifollitropin α , een nieuw vruchtbaarheidsmiddel in de EU goedgekeurd.

Het middel wordt al vanaf het begin bij MSD Biotech Oss geproduceerd.

Immuuntherapie 2014



In 2014 produceert MSD Biotech Oss de eerste partijen immuuntherapie voor gebruik tijdens de klinische studies van dit product. Met deze partijen liet MSD zien dat immuuntherapie veilig en werkzaam is.

Bij MSD Biotech Oss zijn we nog steeds heel trots op de rol die we hierbij hebben gespeeld.

Nieuw gebouw en afvalverzamelstation 2017



Het Manufacturing Support Center wordt geopend. Dit is het logistieke centrum van MSD. Hier komen ingrediënten voor de geneesmiddelen binnen en worden ze afgewogen.

Ook ziet in 2017 onze 'milieustraat' het levenslicht. Hier wordt ons afval verzameld en gescheiden. Verantwoord omgaan met afval is een belangrijk onderdeel van ons duurzaamheidsbeleid.

Spin-off 2021



In juni 2021 rondt MSD de splitsing van Organon af. Organon richt zich op vrouwengezondheid.

MSD richt zich als innovatief biofarmaceutisch bedrijf op oncologie, hospital care, diergeneesmiddelen en vaccins.

1923

1963

1985

2000

2004

2007

2010

2012

2014

2015

2017

2018

2021

2022

Humaan menopauzaal gonadotrofine (hMG) 1963



In 1963 werd voor het eerst humaan menopauzaal gonadotrofine (hMG) uit de urine van vrouwen in de menopauze geïsoleerd en gezuiverd.

HMG is een combinatie van hormonen die de kans op zwangerschap bevorderen.

Nieuw gebouw 2000



In 2000 wordt ons gebouw voor Downstream Processing geopend. Downstream Processing is stap 2 in ons productieproces.

Tijdens deze stap wordt de actieve stof (die is opgekweekt in productiestap 1) gezuiverd en geogot.

Monoklonale antilichamen 2007



In 2007 zijn we gestart met de productie van monoklonale antilichamen voor gebruik in klinische studies.

Monoklonale antilichamen zijn antistoffen tegen bepaalde ziekten, zoals kanker.

Uitbreiding bij Downstream Processing 2012



In 2012 vindt een grote uitbreiding plaats van onze productiecapaciteit bij Downstream Processing. Dankzij deze uitbreiding sluiten Upstream Processing (stap 1 in het productieproces) en Downstream Processing (stap 2 in het productieproces) weer perfect op elkaar aan.

Immuuntherapie 2015



In 2015 produceren we een aantal partijen immuuntherapie om te laten zien dat onze processen stabiel zijn en de strenge protocollen voor productie precies volgen. Voordat de productie mag starten moeten deze partijen met goed gevolg worden geproduceerd. Een belangrijke stap!

Nieuw gebouw 2018



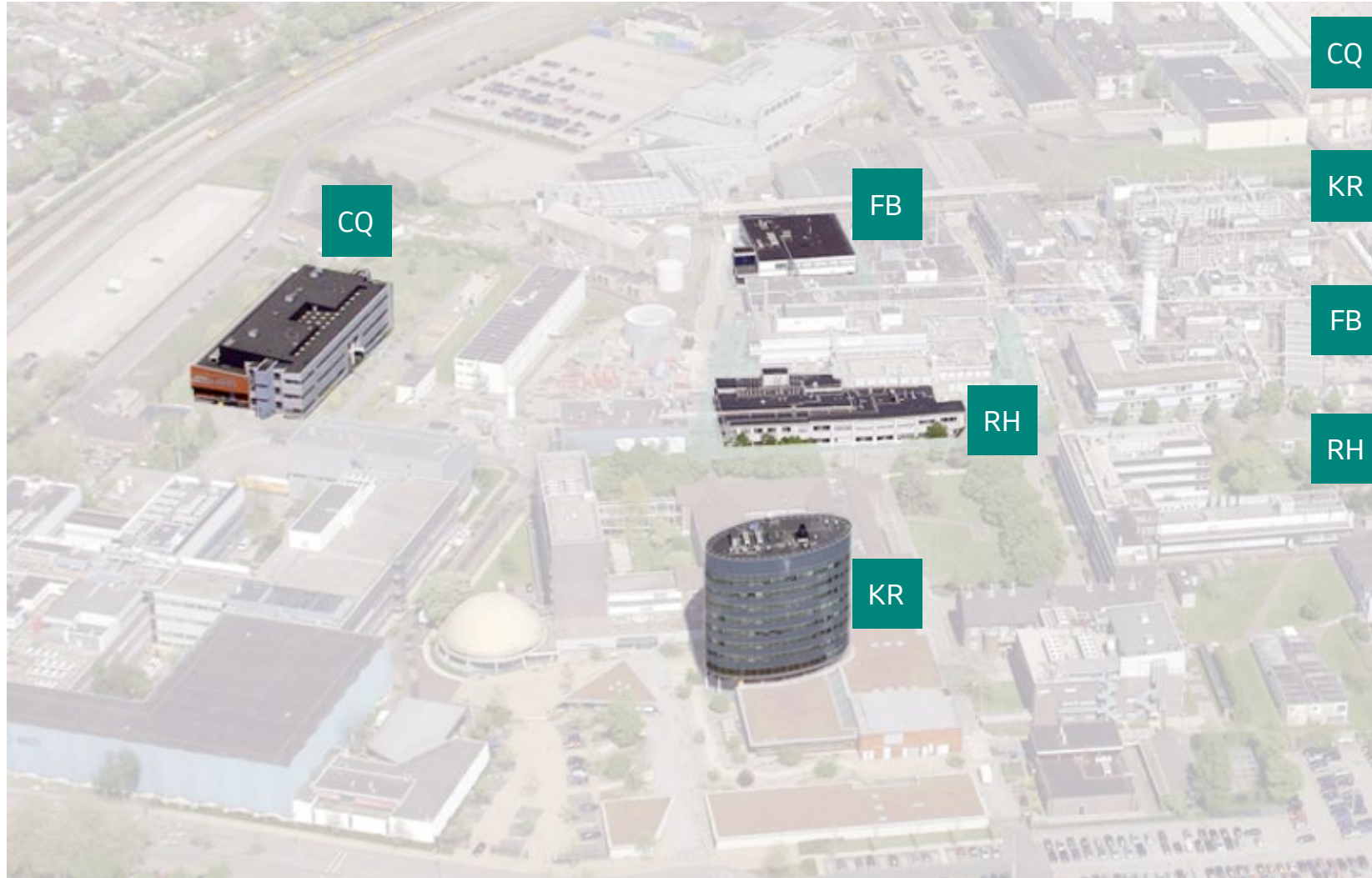
Oplevering van ons gebouw voor kritische voorzieningen - water (met de juiste zuiverheid voor productie van geneesmiddelen) en perslucht.

Uitbreiding 2022



In 2022 verrijkt een nieuw entreegebouw bij MSD Biotech Oss. Ook wordt het gebouw voor onze stroomvoorziening opgeleverd. Dit is een enorm gebouw, met een oppervlakte van 750 m². Dit gebouw voorziet ook in noodstroom als het reguliere stroomnet mocht uitvallen.

Biotech Oss – Locatie Moleneind



CQ

Development Labs

KR

Huisvesting Globale Support Functies

FB

USP fertilitet, Opslag en distributie van standaarden (BCR Hub)

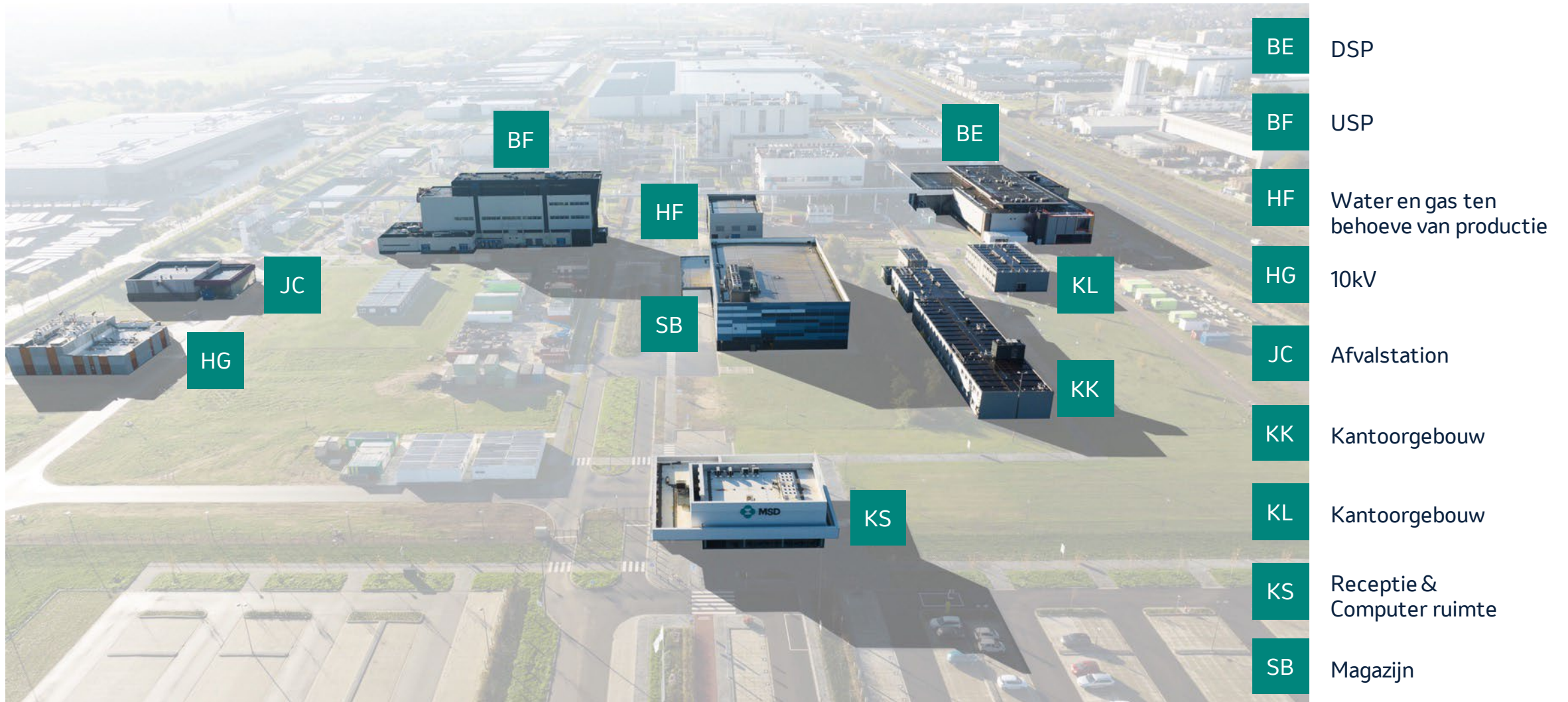
RH

RH

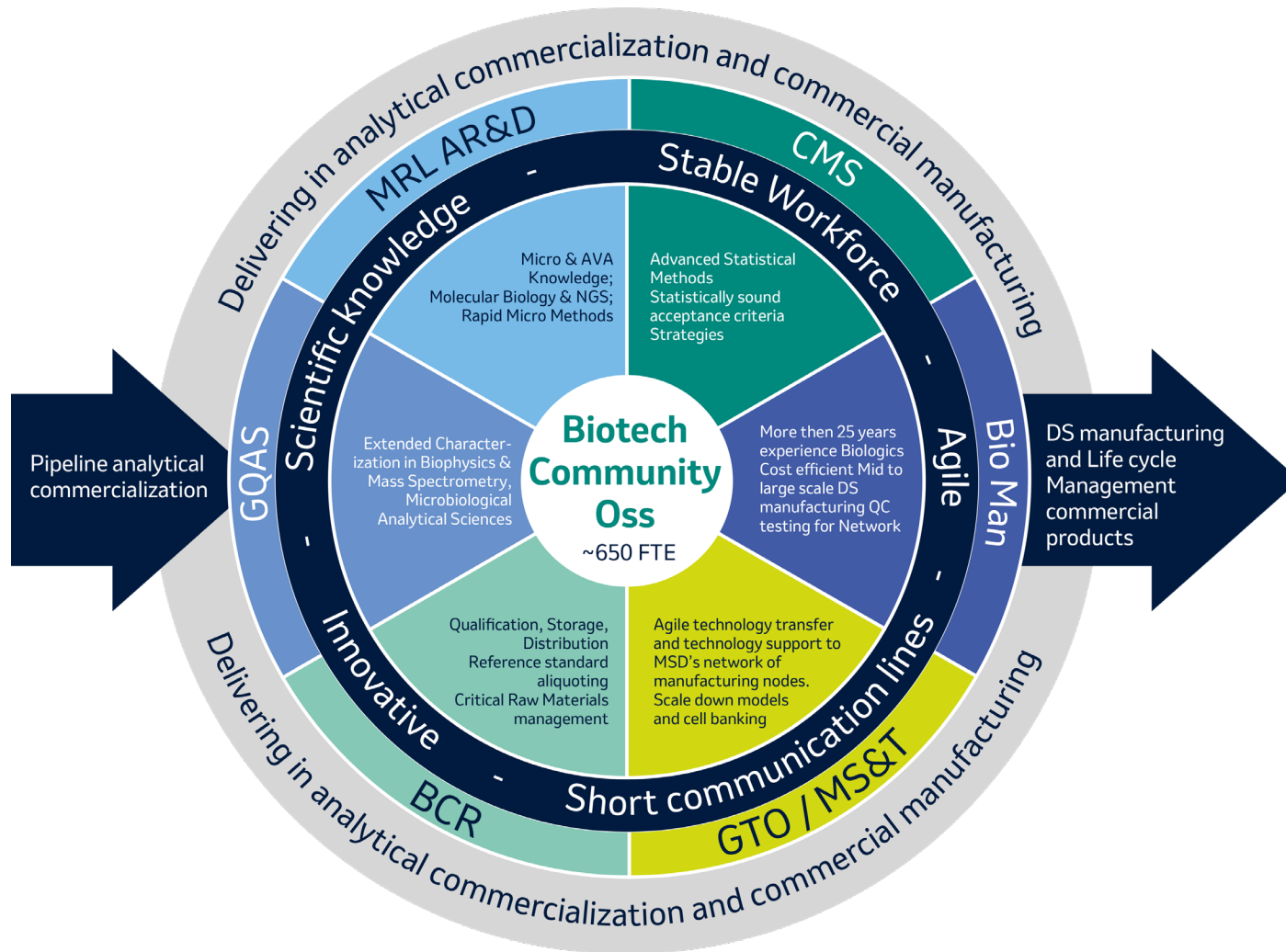
QC, (Analytische) R&D Labs, BCR hub, Labs voor kleine schaal procesontwikkeling

KR

Biotech Oss – Locatie De Geer



Biotech Community Oss: Samen leveren we!



- Meer dan 750 betrokken collega's bij MSD in Oss:
- 650 Collega's Biotech Community
 - 525 collega's Biotech productie
 - 125 collega's globale groepen
 - 100 collega's globale functies (tax, financiële afdeling, registratie, klinische ontwikkeling, ...)

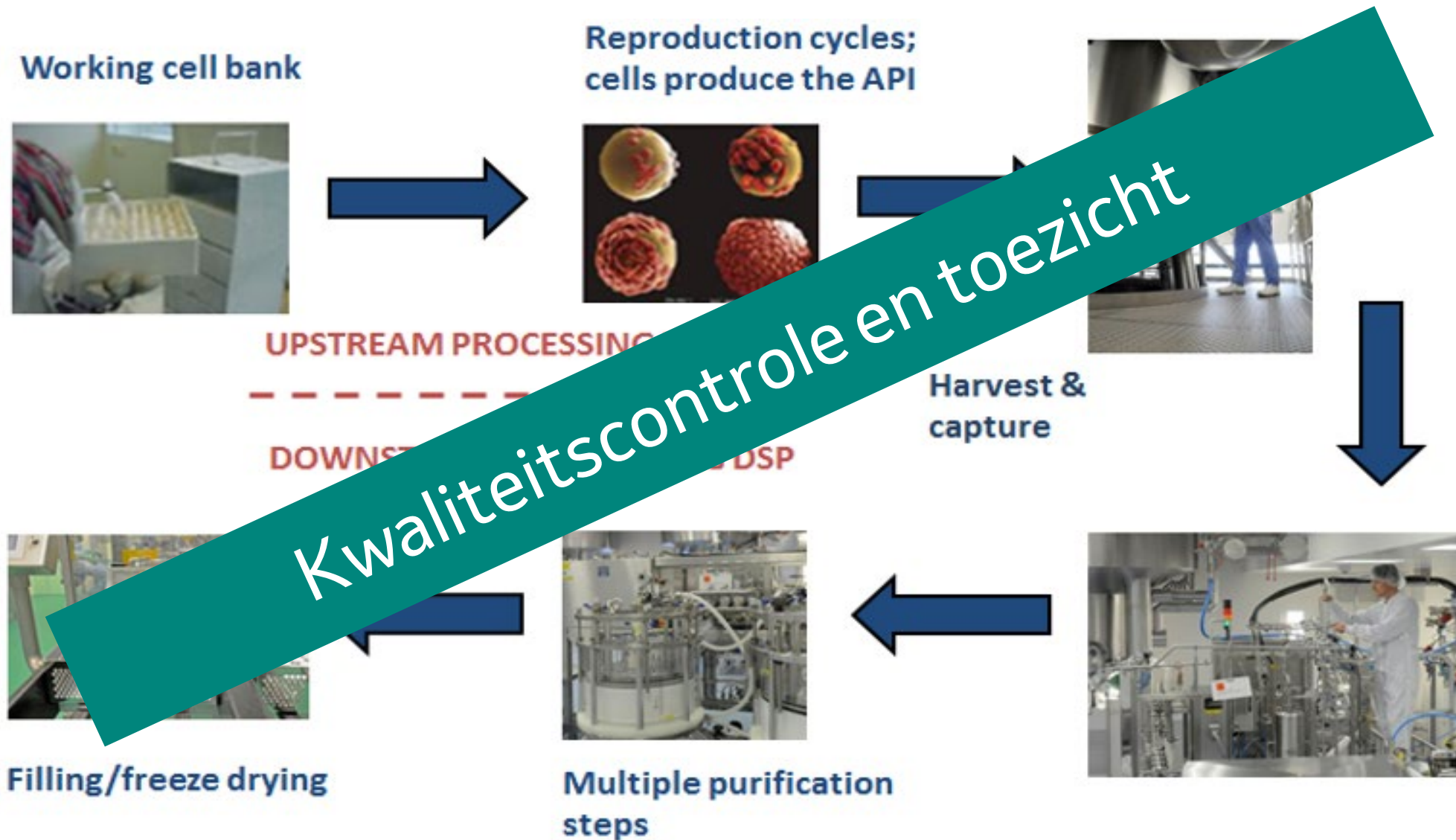


MSD Biotech Oss

Commercial production and scientific knowledge

Delivering 25+ years

Biotech – levende fabrieken



Onze producten

Biotechnologische medicijnen uit Oss	Therapeutisch gebied
Follitropin beta	Fertiliteit
Corifollitropin alfa	Fertiliteit
Pembrolizumab: anti-PD-1	Oncologie

Biotech Oss: betrouwbare, compliant en competitieve productie



Mondriaan:
2-jaar durend programma om de
output te verdubbelen zonder extra
kosten & zonder extra headcount



21 Days
Takt Time



Work Standardization
and Labor Optimization



End-to-End Planning



Communication



Maintenance Time Reduction



Digital Enabling
Systems

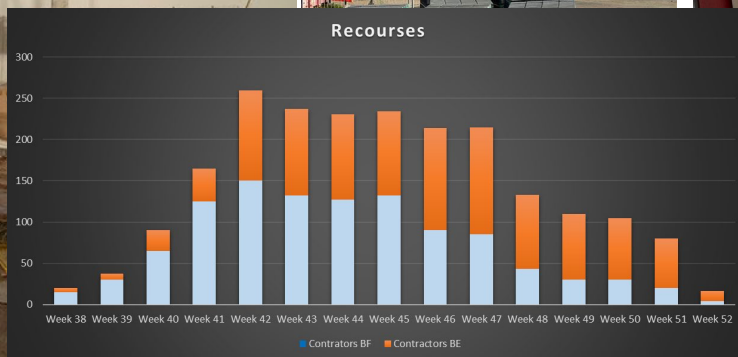
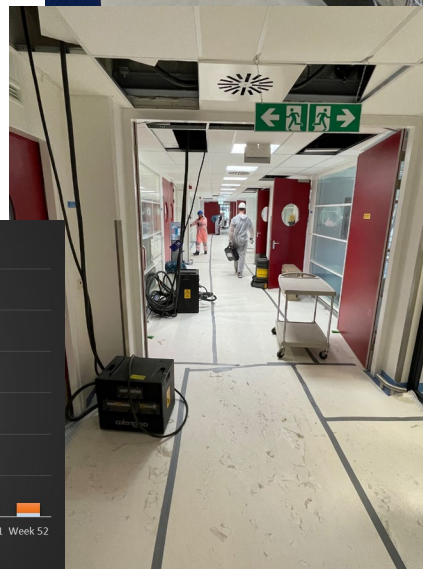
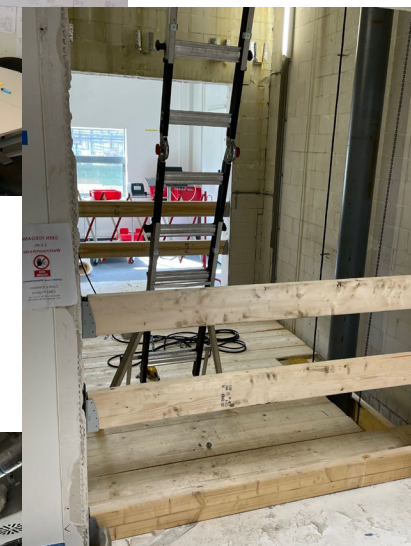
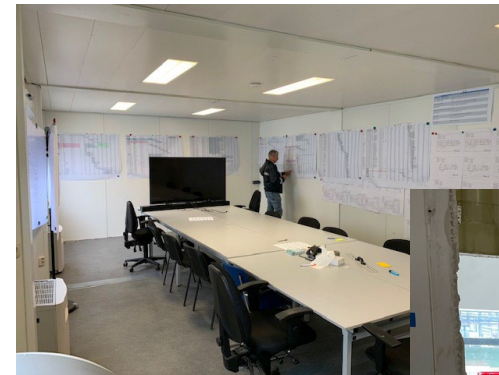


Yield Optimization



Mindset, behavior & culture
change

Modernisering van locatie De Geer



Open dagen vóór de start van modernisering van locatie De Geer – meer dan 2000 externe bezoekers



Virtueel bezoek

<https://www.youtube.com/watch?v=bZq2ll-e-78>



Vragen?

Virtueel bezoek Up Stream productie



Virtueel bezoek Down Stream productie



Virtueel bezoek Quality Control labs

